



# SYNERGIE

## Estrie

LE RENDEZ-VOUS DES ÉCOMATÉRIAUX  
23-24 OCTOBRE 2018  
RÉUTILISATION DE LA FIBRE DE JUTE RÉSIDUELLE



# SYNERGIE ESTRIE – SHERBROOKE

## Mise en contexte

- Lancement du projet en avril 2018
- Diagnostic territorial
- Collecte des données
- Identification et analyses des synergies
- Concrétisation et suivi



# Sherbrooke: 6e plus grande ville du Québec

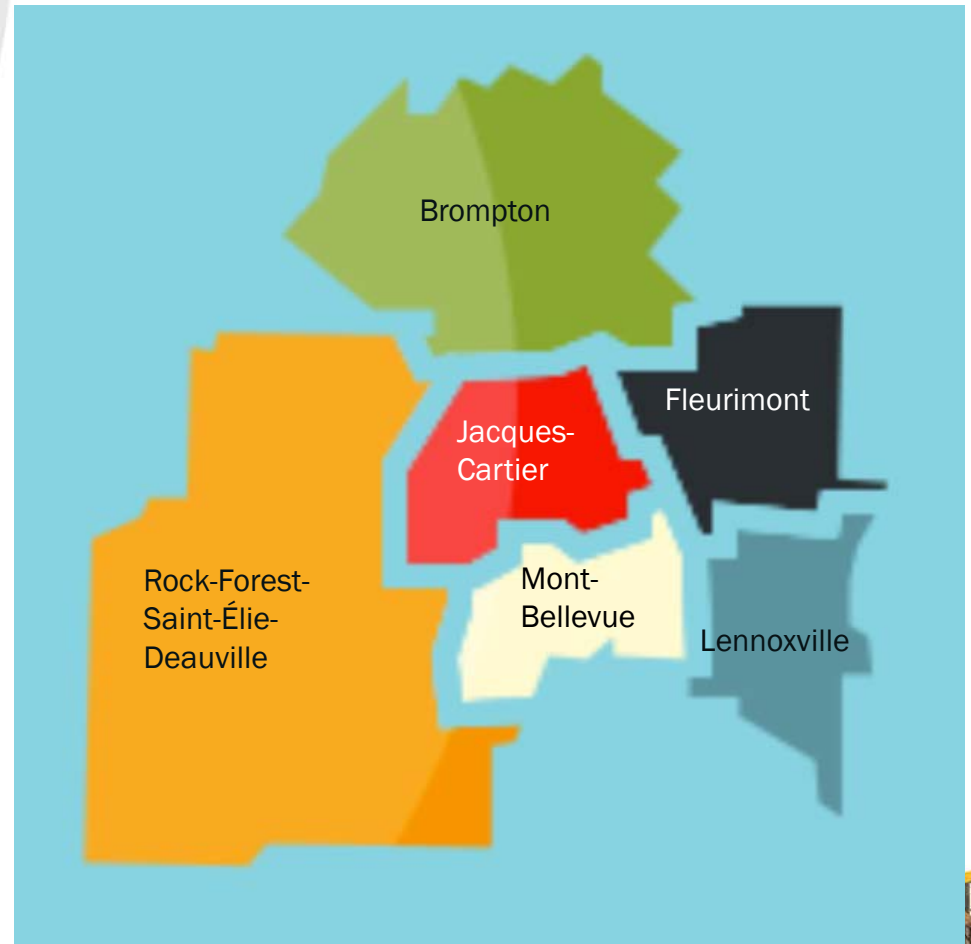
**165 859** habitants



Capitale régionale  
des Cantons-de-l'Est

**366,16** km<sup>2</sup>

**6** arrondissements  
en milieu urbain



# LE SECTEUR INDUSTRIEL ET TERTIAIRE-MOTEUR À SHERBROOKE

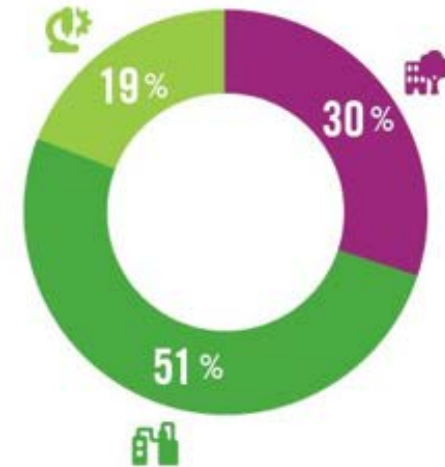


**653**  
entreprises



**18 803**  
emplois

**210 789 310 \$**  
investissements



 TERRAIN ET BÂTIMENT	63 311 377 \$
 MACHINERIE ET ÉQUIPEMENTS	107 867 733 \$
 RECHERCHE ET DÉVELOPPEMENT	39 610 200 \$



# RECRUTEMENT ET COLLECTE DES DONNÉES

## RÉSULTATS



38

ENTREPRISES, INDUSTRIES ET ORGANISATIONS PRÉSENTES

60

PARTICIPANTS REGROUPANT DE NOMBREUX SECTEURS D'ACTIVITÉS



66  
42

OFFRES ET DEMANDES IDENTIFIÉES

55

MATIÈRES ABORDÉES, NOTAMMENT EN PLASTIQUES, RÉSIDUS INDUSTRIELS, BOIS ET MATIÈRES ORGANIQUES



55

SYNERGIES POTENTIELLES IDENTIFIÉES



- Objectif: Obtenir des données
- Faire sortir les offres et les demandes
- Visites en entreprise
- Base de données confidentielles
- Atelier de maillage: 16 juin 2018
- 66 offres et 42 demandes = 55 synergies identifiées.



CAFÉ

# VITTORIA

TORREFACTEUR ♦ ROASTERS  
1988

- Importateur, torréfacteur et distributeur de café **depuis 1988**
- **Plus grand torréfacteur** indépendant en Amérique du Nord  
Cafés de spécialité
- **8 millions** de livres de café vert
- Sherbrooke, Toronto et New Jersey
- 160 employé.e.s





# Le vent dans les voiles

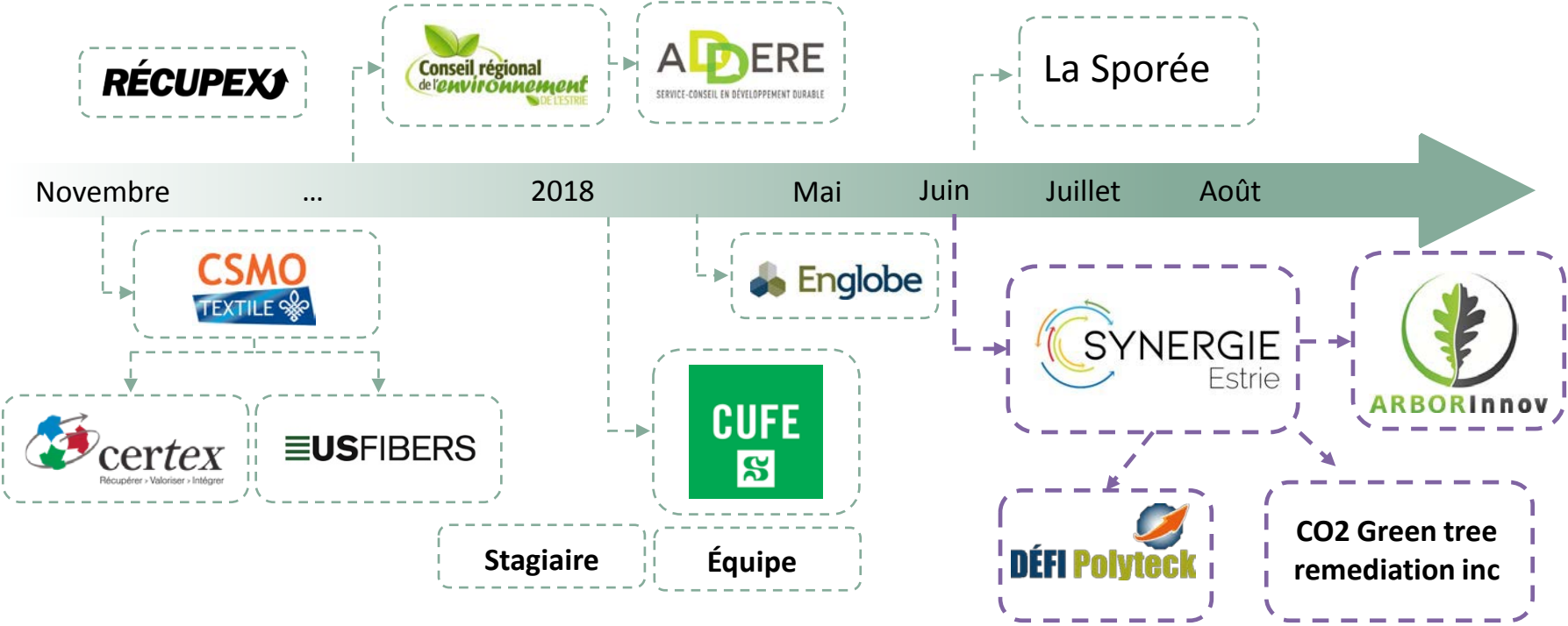
Croissance annuelle de production de 10 % à 15 % au cours des 5 dernières années.

De plus en plus de déchets...

- 30 tonnes de **sacs de jute (plus de 180 000 sacs de jute)**
- 23 tonnes de **pelures de café** (résidus de issus de la torréfaction)
- Une quantité inconnue de **matières recyclables et non recyclables**



# Mission « Revalorisation » pour la Jute





# Les partenaires et leurs projets



Défi Polyteck est une entreprise adaptée spécialisée en production et sous-traitance industrielles.



Revalorise la fibre de jute en sac de transport pour les bûches. Commercialisation et mise en marché en attente.



# Les partenaires et leurs projets

CO<sub>2</sub> Green tree  
remediation inc

Fournir une solution complète pour résoudre les problèmes liés aux besoins de plantation dans des environnements stériles (sites miniers, carrières, etc.)



CO<sub>2</sub> Green Tree Remediation Inc commercialise une **technologie de plantation** par poche développée à l'Université de Sherbrooke. Le produit remplace efficacement les méthodes conventionnelles, car il consiste en un "**sac à dos**" **biodégradable** contenant des amendements spécifiques pour fournir aux plantes les ressources nécessaires à leur survie et à leur croissance.

**L'utilisation de la jute résiduelle génère des économies d'environ 187 000\$/5 ans à l'entreprise. Une diminution de 16% du coût de production.**



# Les partenaires et leurs projets



ArborInnov est une entreprise qui se spécialise dans la production de plantes ligneuses à valeur ajoutée, principalement dans les plants symbiotiques mycorhiziens.



ArborInnov utilisera la fibre de jute comme paillis autour des jeunes arbres en début de plantation dans le but d'éliminer la croissance de la mauvaise herbe autour des troncs. En effet, plus de 50 000 arbres par année seront plantés de cette façon au lieu d'utiliser du paillis de plastique ou du paillis de coco.



**L'utilisation de la jute résiduelle génère des économies d'environ 220 000\$/5 ans à l'entreprise. Une diminution de 11% du coût de production.**

# Retombées environnementales

ÉMISSIONS (kg CO<sub>2</sub>, éq./an)

	Matière première	Production	Élimination
Café Vittoria	Jute	N/A	15 380
ArborInnov	Paillis de coco*	1402	-
Et Co2 Green tree remediation inc	Paillis de plastique*	10 475	-
	Jute neuve*	1402	-
Défi Polyteck	Jute recyclée	N/A	N/A
TOTAL ÉMISSIONS ÉVITÉES (kg CO <sub>2</sub> , éq./an)		28 659 kg CO <sub>2</sub> , éq./an	

**8 voitures en moins / an**

**407 000\$/5 ans**

\*si utilisé comme matière à 100% (13 tonnes), proportions de chacun à confirmer

# Autres impacts pour Café Vittoria

- Gain d'espace
- Réduction de la fréquence de cueillettes de déchets
- Réduction des émissions de CO<sub>2, éq.</sub>/an
- Sentiment de fierté des employé.e.s



# Défis et enjeux de cette synergie

- Entente officielle « contrat »
- Sécuriser l'approvisionnement
- Fiabilité des parties
- Difficile de prédire l'avenir
- Trouver plusieurs débouchés: bien caractériser le gisement





# INFORMATIONS?



**Antoni Daigle**

Coordonnateur symbiose industrielle - Sherbrooke

819 821-5577 poste 208

[adaigle.sherbrooke@synergieestrie.com](mailto:adaigle.sherbrooke@synergieestrie.com)

